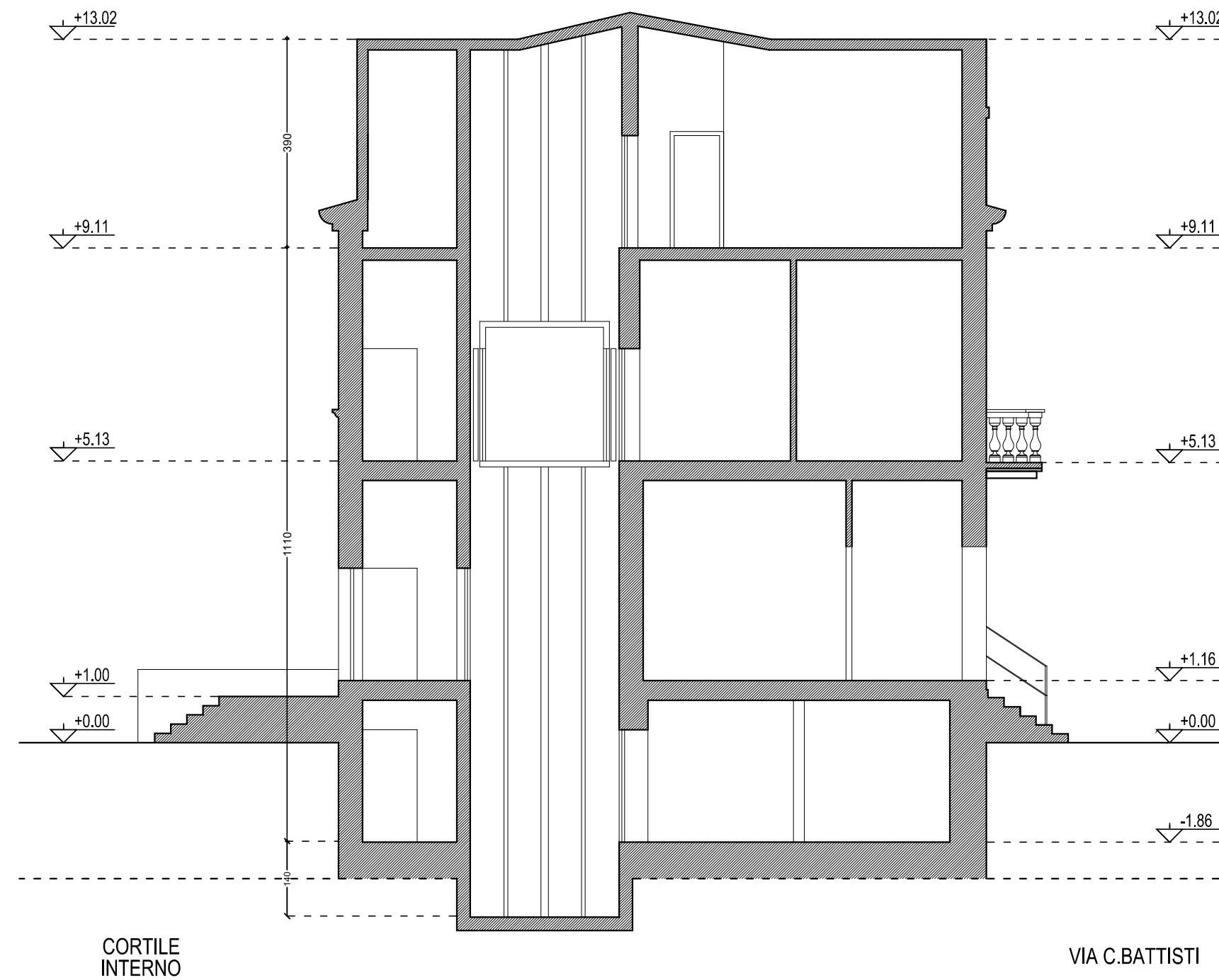
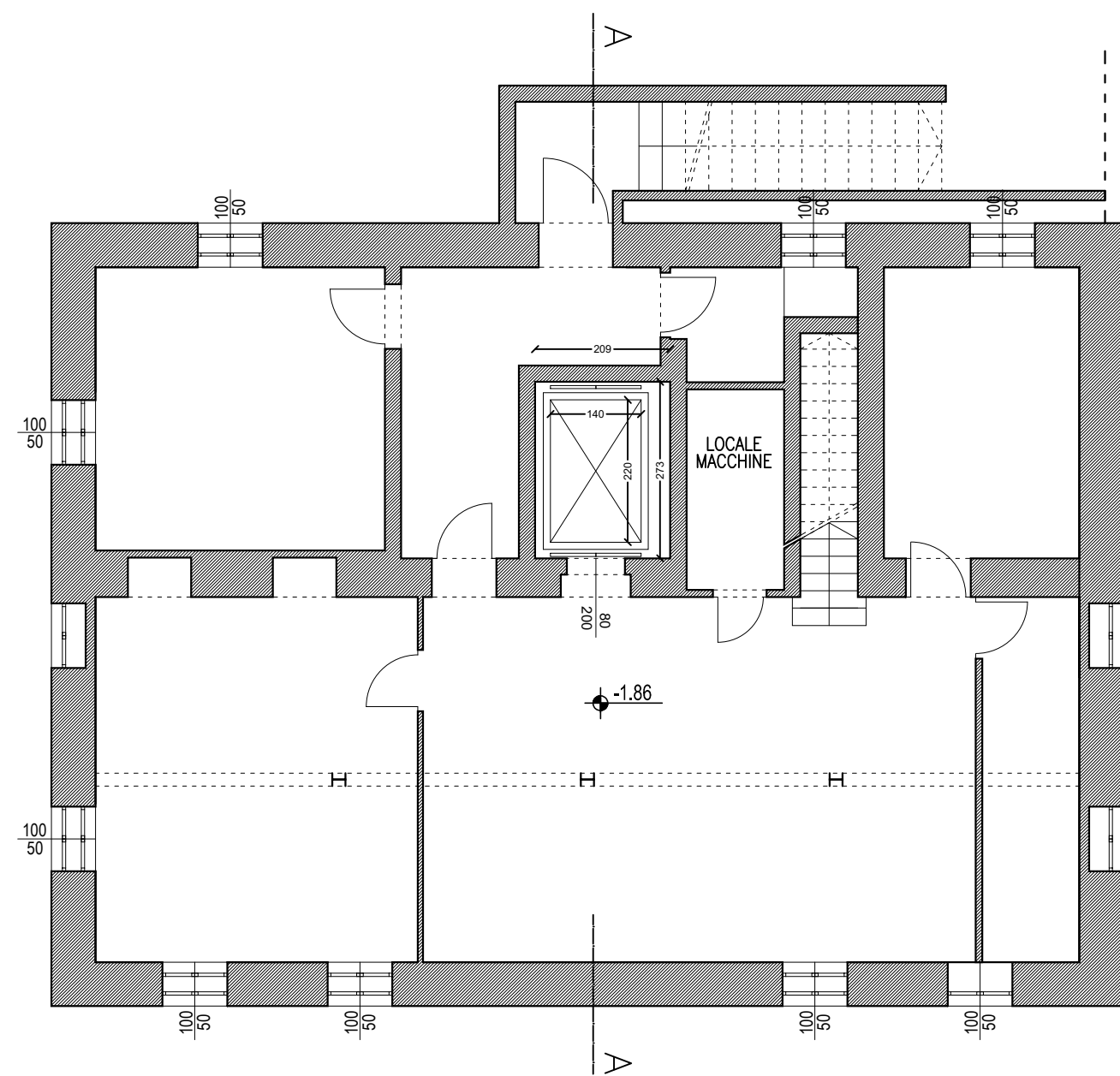


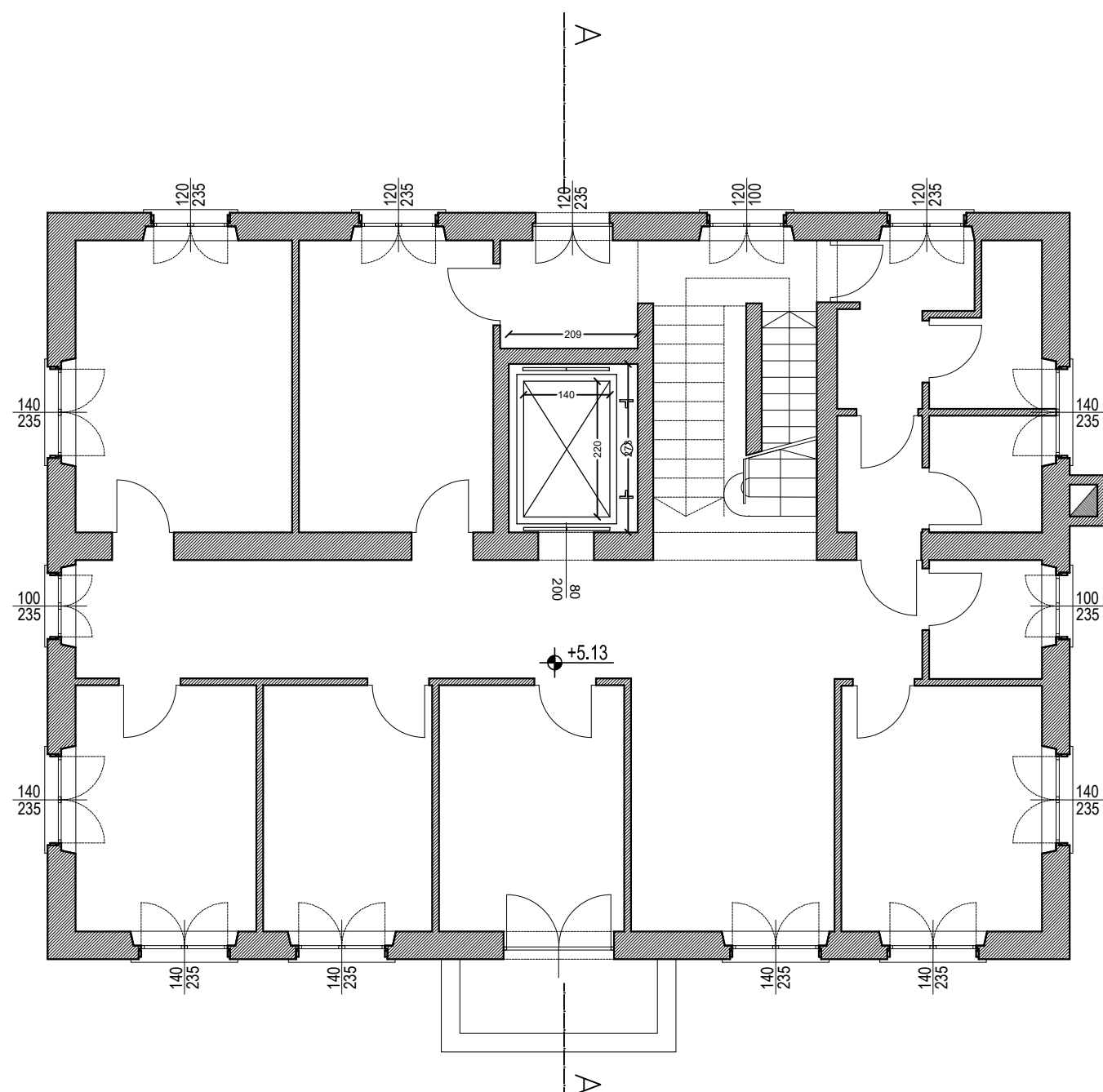
PIANTA PIANO TERRA



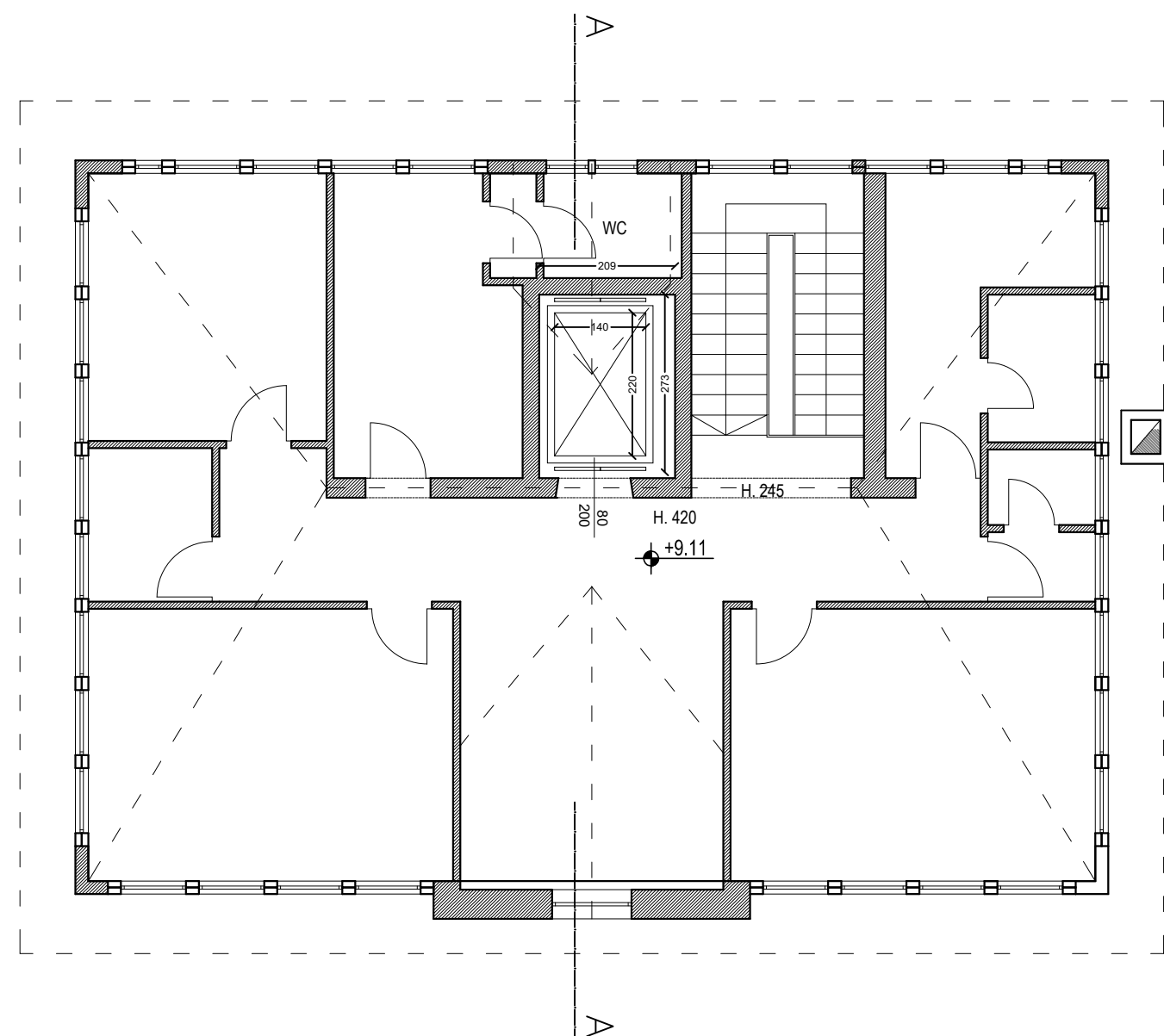
SEZIONE AA



PIANTA PIANO INTERRATO



PIANTA PIANO PRIMO



PIANTA PIANO SECONDO SOTTOTETTO

ESTRATTO DI PGT



LEGENDA

- |   |                                  |
|---|----------------------------------|
| AMBITO POLIFUNZIONALE DEL CENTRO STORICO  | EDIFICI PRODUTTIVI               |
| AMBITI PREVALENTEMENTE RESIDENZIALI       | PRINCIPALI ATTIVITA' COMMERCIALI |
| AMBITI PER LE ATTIVITA' ECONOMICHE        | EDIFICI DIREZIONALI              |
| EDIFICI PER SERVIZI E PERTINENZE RELATIVE | ATTREZZATURA RICETTIVA           |

SOSTITUZIONE IMPIANTO ELEVATORE  
SEDE ATS EX ASL DI VIA CESARE BATTISTI N° 23  
VIMODRONE - MILANO

ELABORATO:

T1

STATO DI FATTO

PIANTA PIANO: INTERRATO - TERRA - PRIMO - SECONDO  
SEZIONE AA  
ESTRATTO DI PGT

SCALA 1:100

LA PROPRIETA'

IL PROGETTISTA

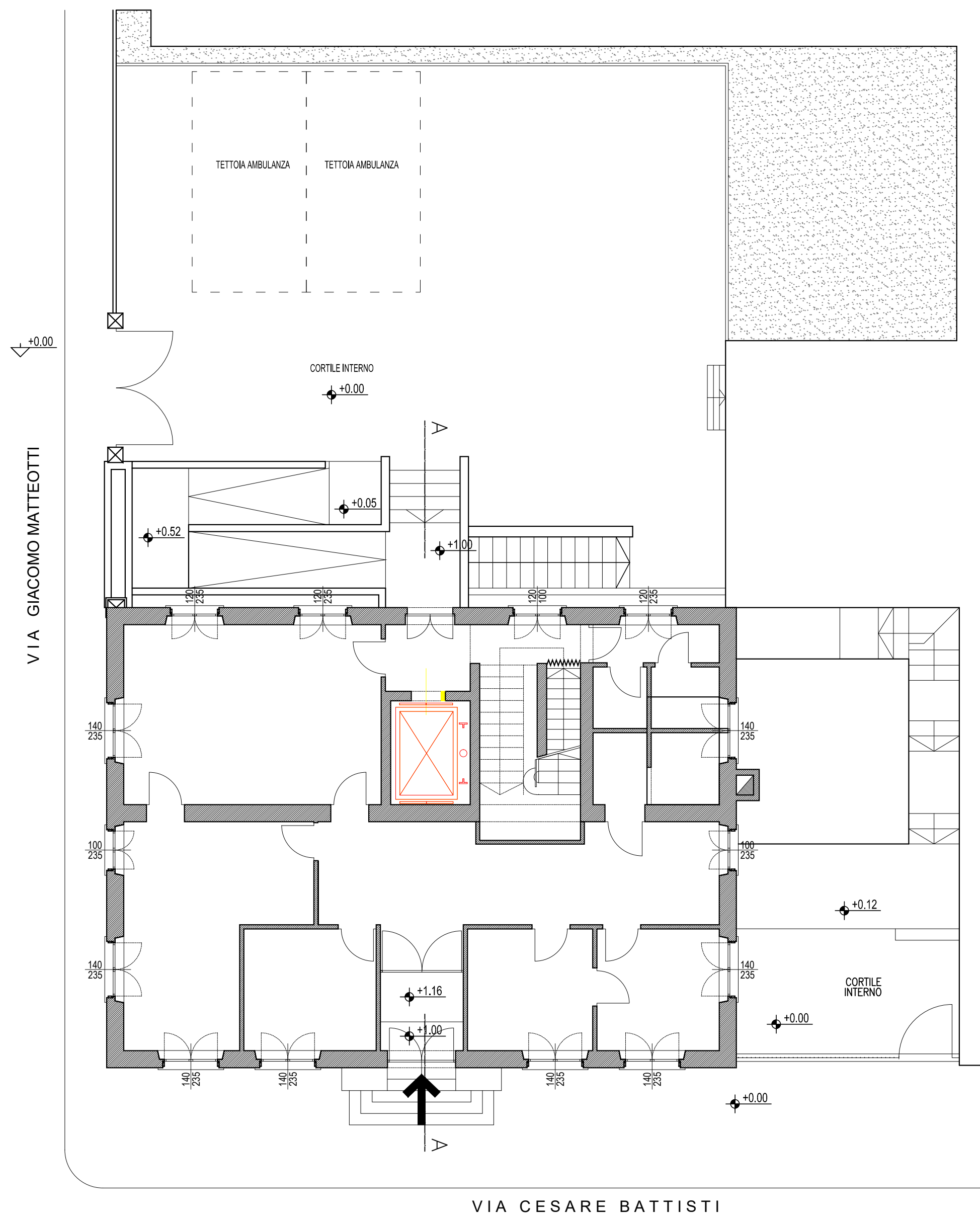


FRANCESCO LEONE & ASSOCIATI

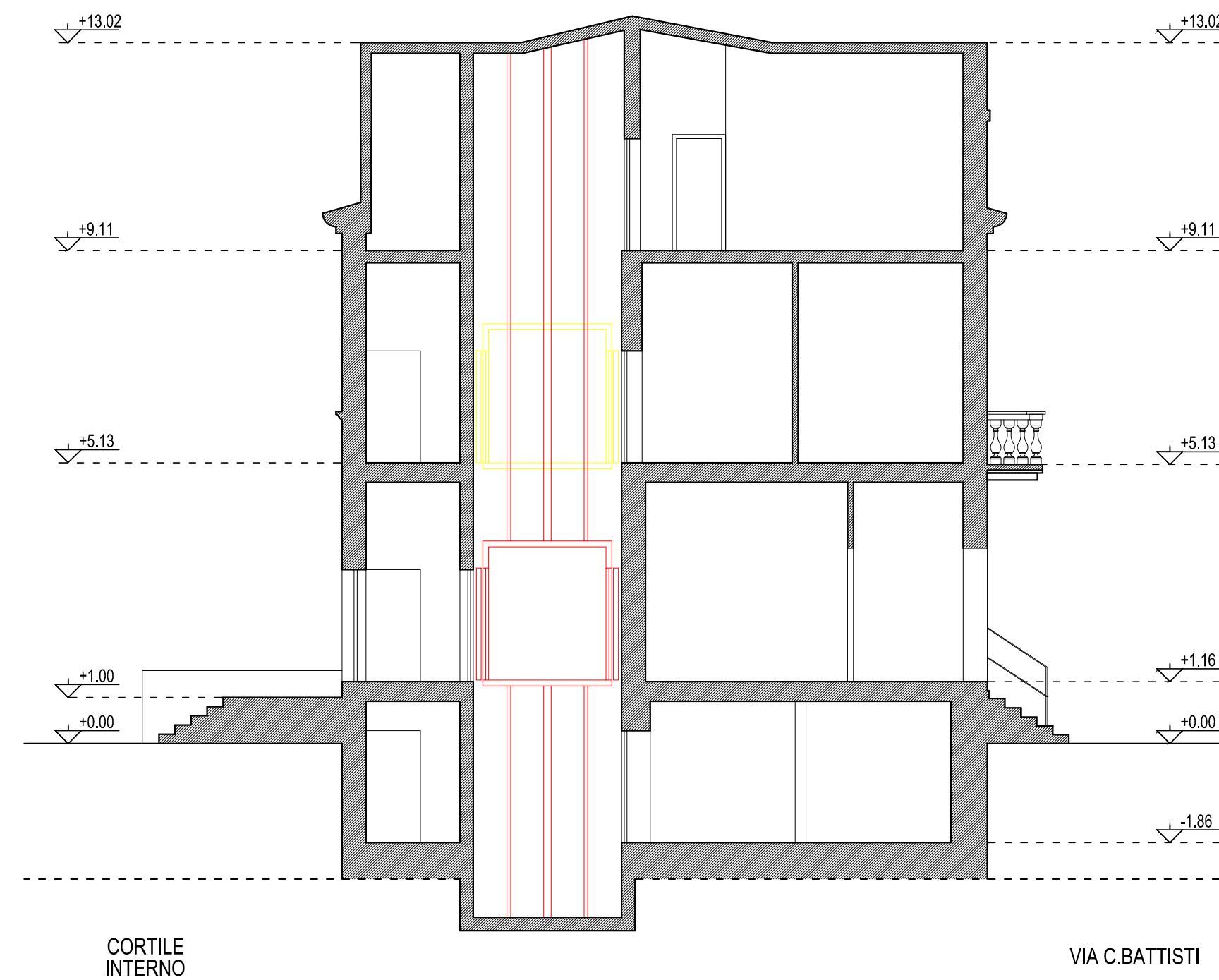
> VIA PIETRASANTA, 12  
> 20141 MILANO  
> tel. 02 55231559  
> fax 02 56812806  
> FRANCESCO@ARCHITETTOLEONE.IT  
> WWW.ARCHITETTOLEONE.IT

DICEMBRE 2018

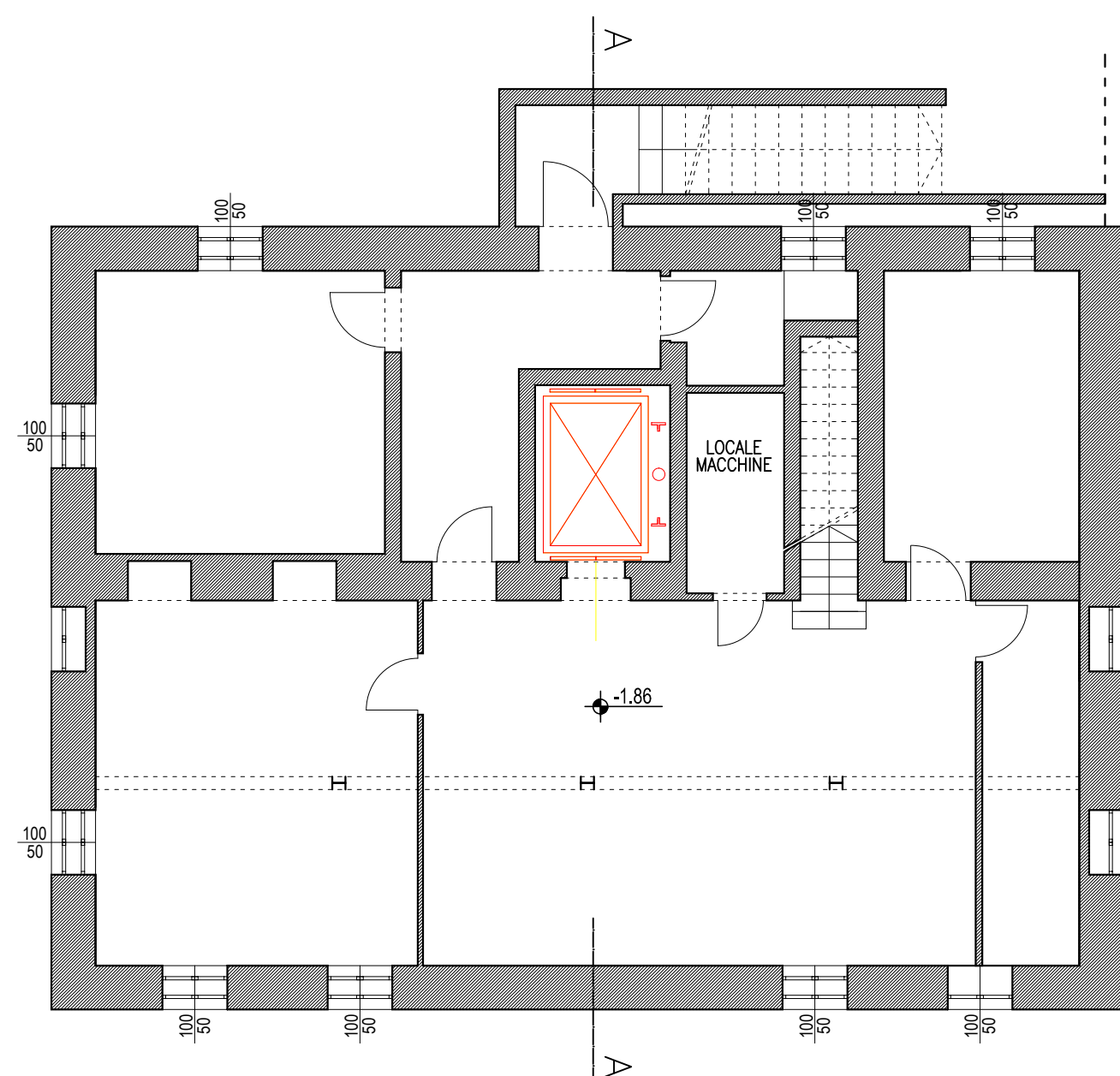




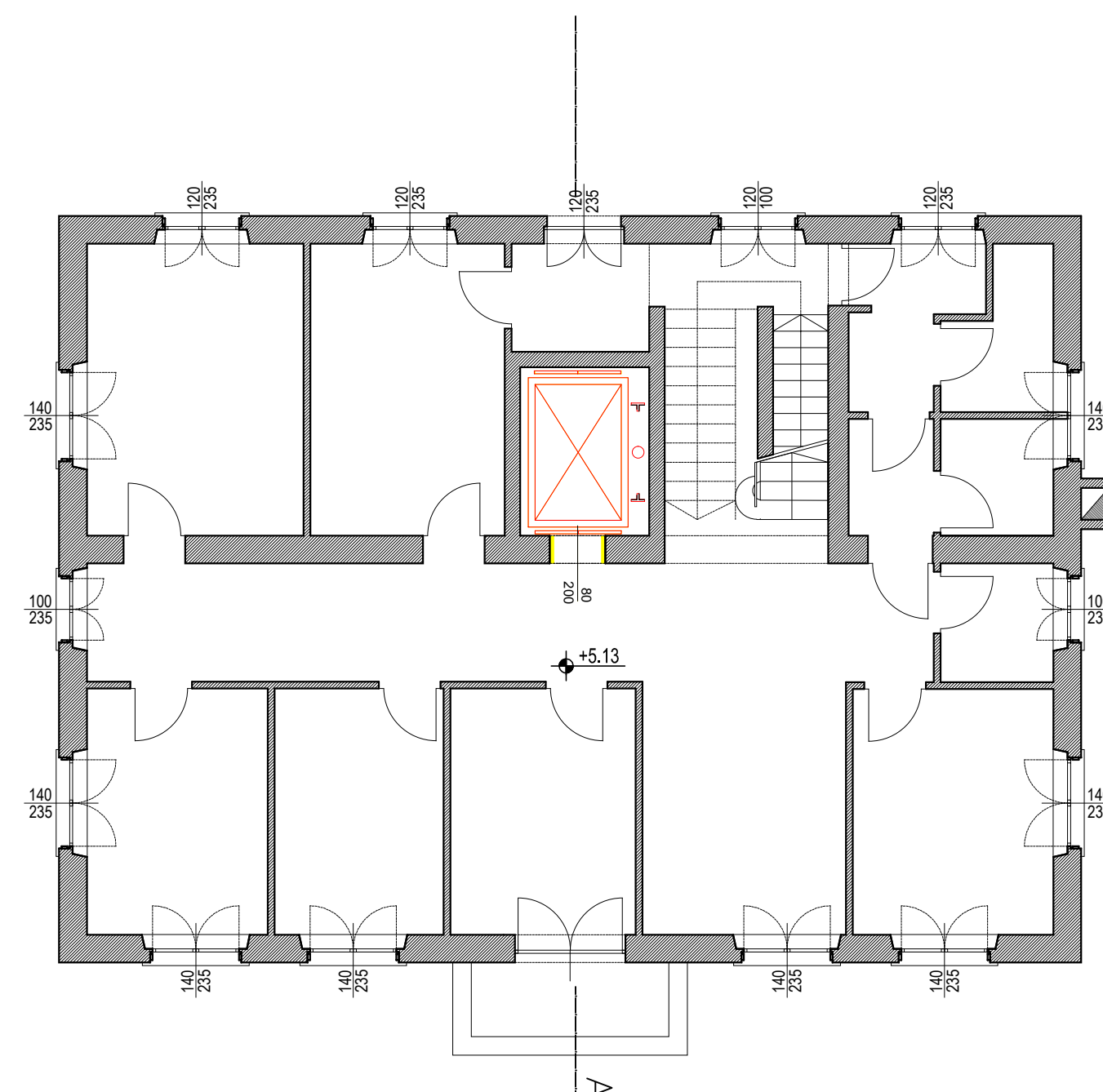
PIANTA PIANO TERRA



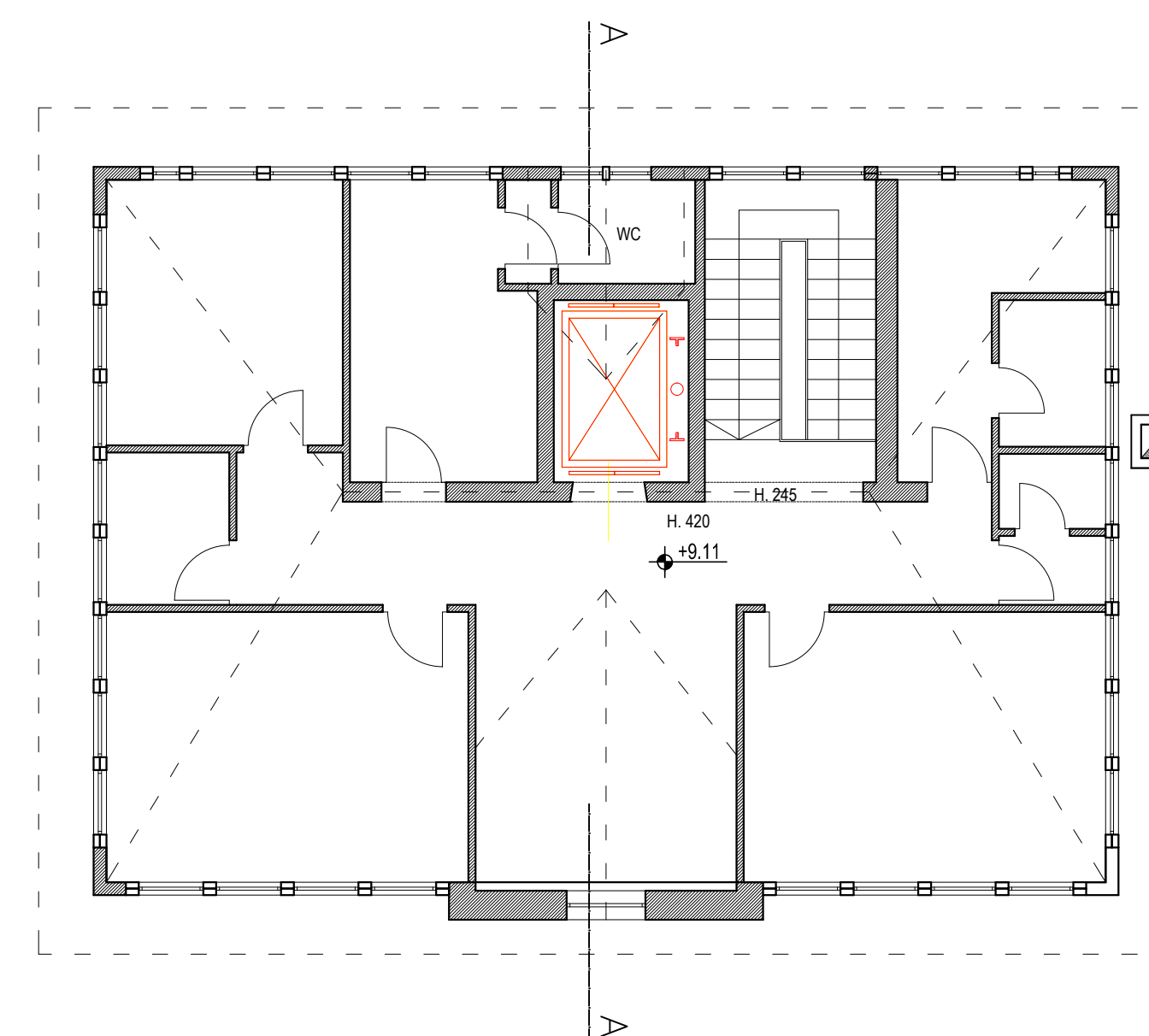
SEZIONE AA



PIANTA PIANO INTERRATO



PIANTA PIANO PRIMO



PIANTA PIANO SECONSO SOTTOTETTO



SOSTITUZIONE IMPIANTO ELEVATORE  
SEDE ATS EX ASL DI VIA CESARE BATTISTI N° 23  
VIMODRONE - MILANO

ELABORATO:

T2

STATO DI COMPARAZIONE

PIANTA PIANO: INTERRATO - TERRA - PRIMO - SOTTOTETTO  
SEZIONE AA  
INQUADRAMENTO FOTOGRAFICO

SCALA 1:100

LA PROPRIETA'

IL PROGETTISTA



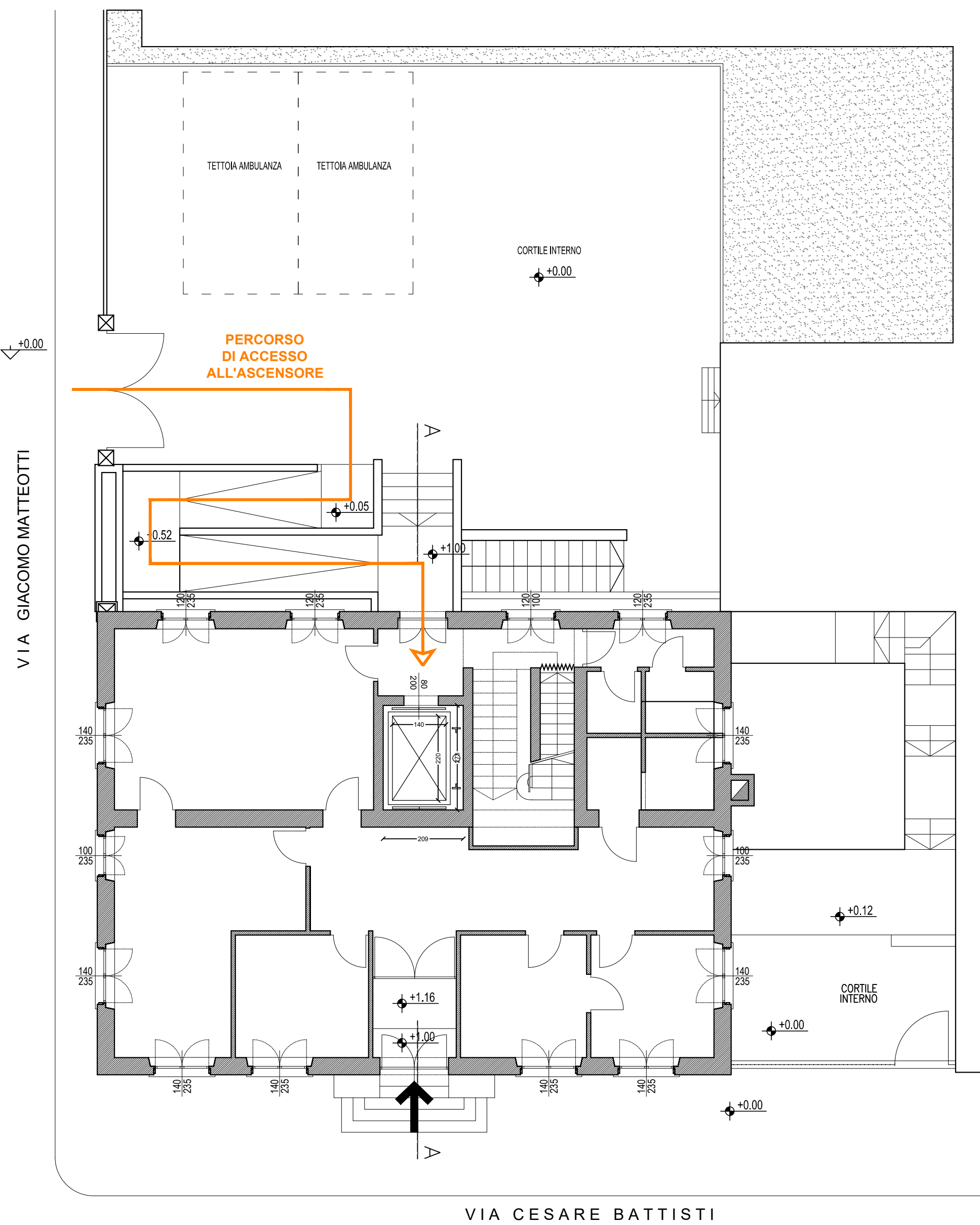
FRANCESCO LEONE & ASSOCIATI

> VIA PIETRASANTA, 12  
> 20141 MILANO  
> tel. 02 55231559  
> fax 02 56812806

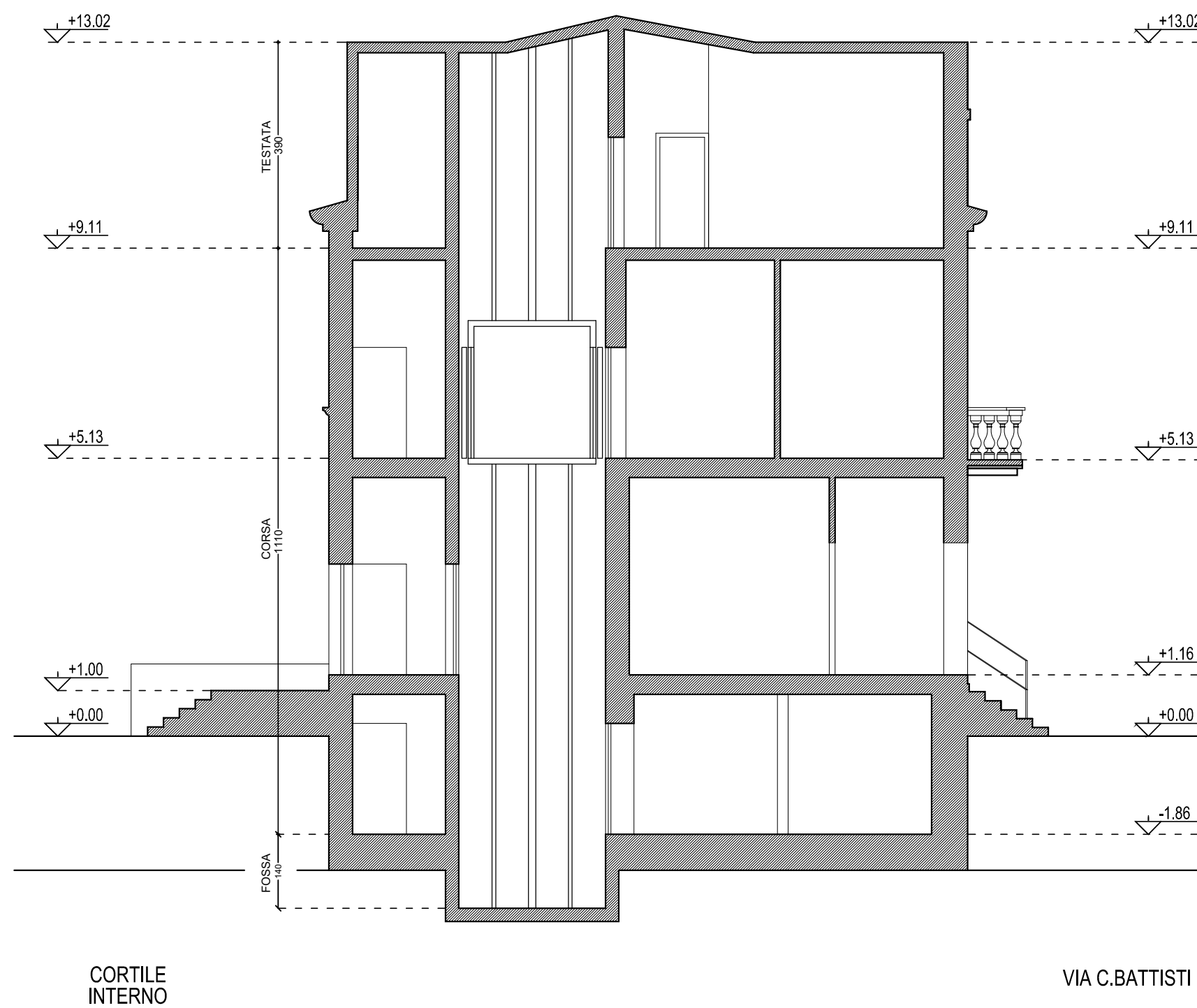
> FRANCESCO@ARCHITETTOLEONE.IT  
> WWW.ARCHITETTOLEONE.IT

DICEMBRE 2018



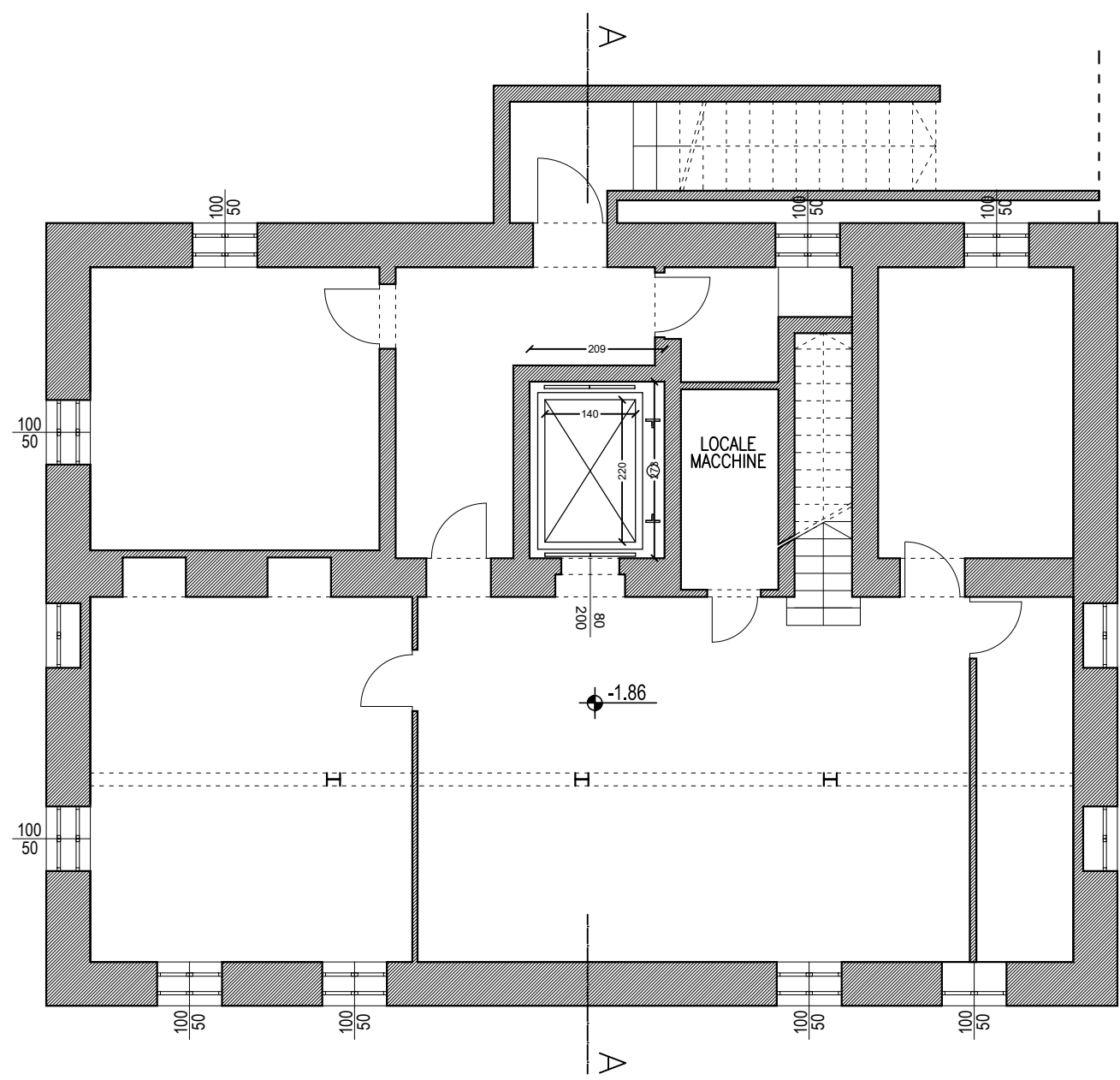
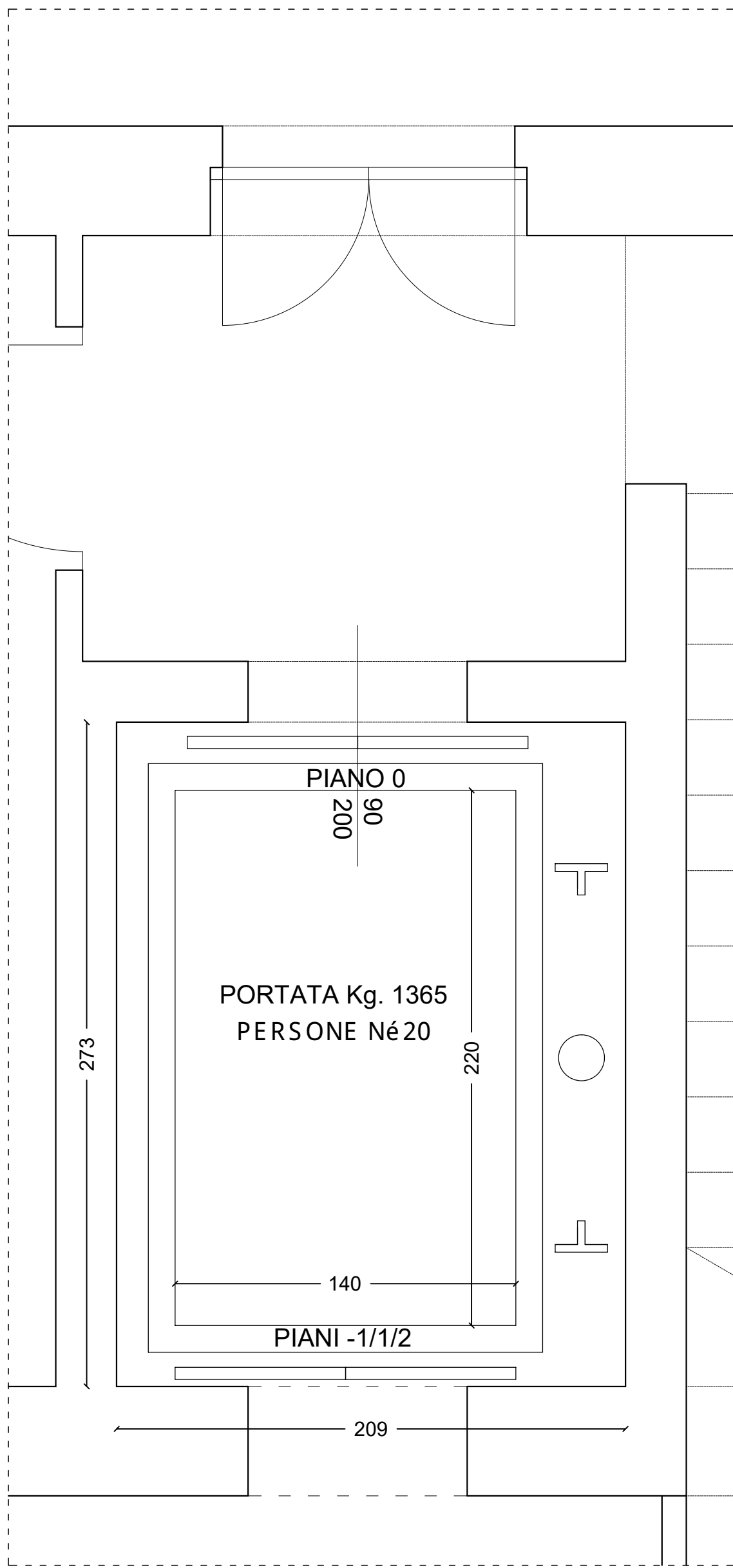


PIANTA PIANO TERRA

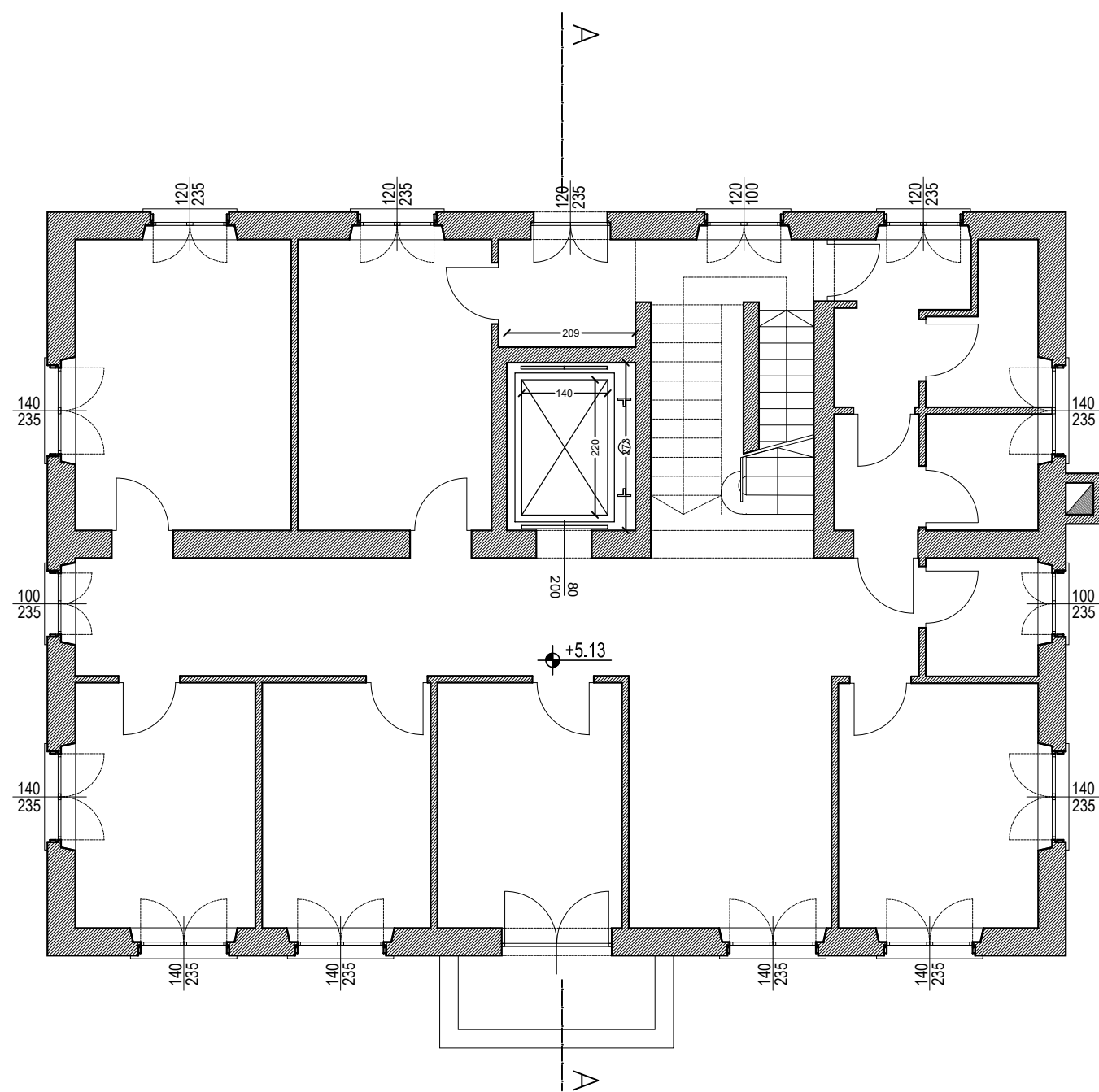


SEZIONE AA

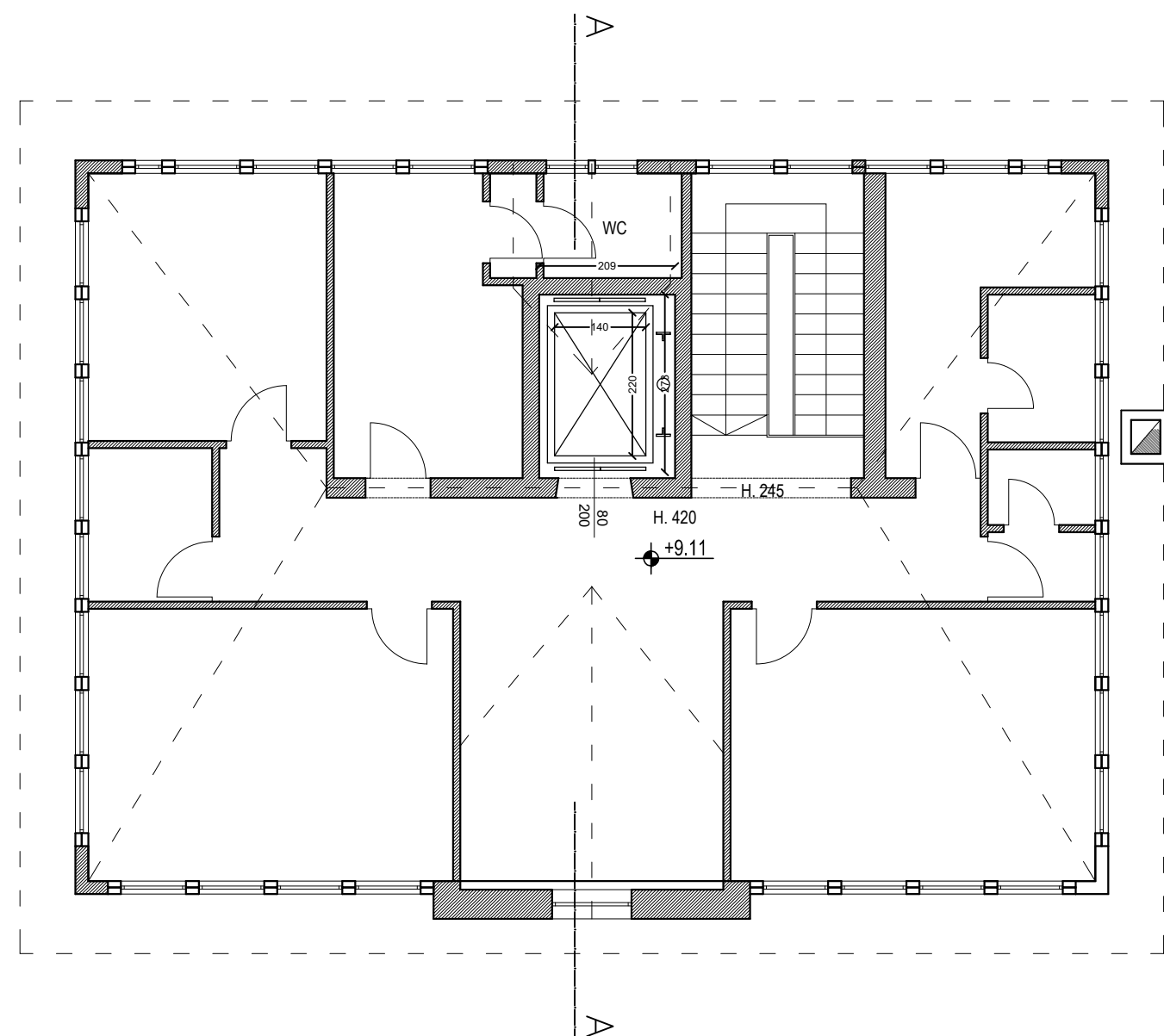
PIANTA CABINA E TORRETTA SCALA 1:20



PIANTA PIANO INTERRATO



PIANTA PIANO PRIMO



PIANTA PIANO SECONSO SOTTOTETTO

SOSTITUZIONE IMPIANTO ELEVATORE  
SEDE ATS EX ASL DI VIA CESARE BATTISTI N° 23  
VIMODRONE - MILANO

ELABORATO:

T3

STATO DI PROGETTO

PIANTA PIANO: INTERRATO - TERRA - PRIMO - SOTTOTETTO  
SEZIONE AA  
DETTAGLIO CABINA E TORETTA

SCALA 1:100 / 1:20

LA PROPRIETA'

IL PROGETTISTA



FRANCESCO LEONE > ARCHITETTO

> VIA PIETRASANTA, 12  
> 20141 MILANO  
> tel. 02 55231559  
> fax 02 56812806  
> FRANCESCO@ARCHITETTOLEONE.IT  
> WWW.ARCHITETTOLEONE.IT

DICEMBRE 2018